



FRONT

SIDE

REAR

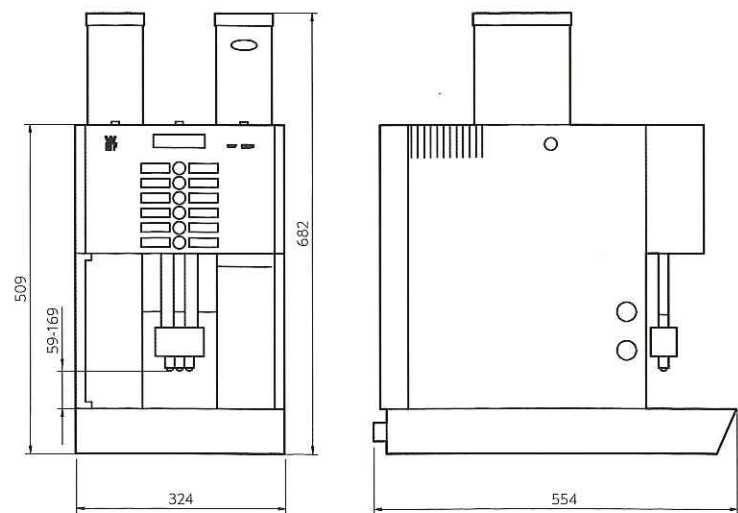
WMFメンテナンスシステム

高品質のWMFコーヒーマシンを長期間安定してお使いいただくためにも、メンテナンスは重要です。WMFでは、定期点検サービスや万一のトラブルにも迅速に対応するサービス体制を整えております。正確な診断と正確なメンテナンス。WMFのエンジニアは常に信頼できるサービスを提供します。



当該コーヒーマシンを製造するWMF工場はISO9001(品質マネジメントシステム規格)、ISO14001(環境マネジメントシステム規格)認定登録工場です。全世界で使用いただくお客様へ高品質のマシンをお届けいたします。

WMF 1200S テクニカルデータ



WMF 1200S スペック

	1200S仕様一覧
抽出杯数	100杯/h
熱湯取出し能力	15ℓ/h
グラインダー	1 or 2
パウダーミキサー	有 or 無
スチーム	無
熱湯口	有
ミルクフォーマー	有
ホッパー容量	約500g
コーヒーカス受け	約50杯分
メニューボタン	5個(10メニューに対応)
電源	単相200V / 単相100V
消費電力	2.2KW / 1.5KW
外形寸法 (mm)	W324 x D554 x H682
重量	約33kg

* 給水方法: 水道直結/給水タンク式
* 排水方法: 排水水/ドリットトレイ受け

WMF 1200 S



PROFESSIONAL
COFFEE
MACHINES

The entry to the professional world of coffee.

プロフェッショナルが業務用マシンを使うという選択 for Professional

充実のパワー (200V 2200W)*

- ・多杯数連続抽出を可能にし、お客様をお待たせしません
- ・コーヒー供給温度の安定化を多杯数で可能にします
- ・高い給湯能力はお湯のみの供給も可能とし、お茶紅茶等の提供も可能にします



- ・パワフルながらも節電を実現する「エコモード」搭載、使用パターンに応じた電力節減が可能になりました

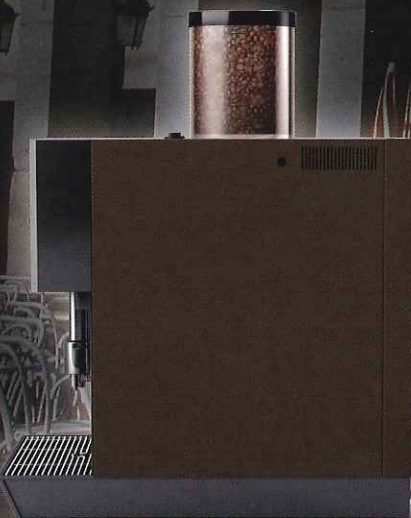


ECO-Mode: 2
OK: P change: +/-

* 電源環境に応じて 100V 1500W のモデルも用意できます

高い耐久性

- ・チタン刃を装備したフラットカッター方式のミル等の基幹部品だけに限らずチューブ類等の消耗品についても世界最高レベルの高耐久性部品を採用し、その耐久性は強い安全性を誇る世界最高レベルの業務用マシンです



SIDE

衛生管理

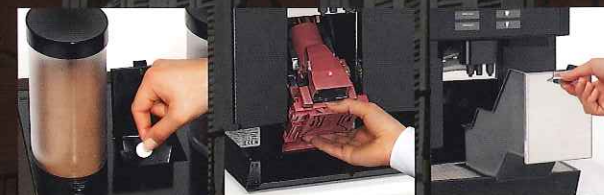
- ・HACCP 対応型で管理されたミルク機能* は高レベルでの衛生管理を実現しております



* 200V 水道直結モデル

メンテナンス性・操作性

- ・清掃しやすい構造と、タブレット投入だけの自動清掃機能は日々のオペレーションの時短となります



- ・家庭用等の簡易機器はユニット全体交換をせざるを得ない場合がありますが、業務用の当社マシンはボルト1本からの交換可能な修理対応によりランニングコストの最小化を支援します

- ・手元操作性を補助するダウンライト装着

- ・あらゆるサイズのカップや及び小型のポットに対応できる可動式抽出口



品質

- ・業務用ならではの挽き目調整、コーヒー使用量、使用湯量、温度、ミルク使用、ミルクの自動フォーミング機能等充実した機能で家庭用とは一味違ったレシピの実現を可能にします



- ・既にミルで挽いたコーヒーを直接投入し、1杯抽出する事も可能です。スペシャルティコーヒーやデカフェ等特別な対応を可能にします。



カスタマイズとオプションによる拡張機能



- ・ミルの搭載数を選べます (1 or 2)
- ・パウダースロットの有無を選べます
- ・ミルク機能を選べます (ベーシック or イージー)
- ・電源を選べます (100V or 200V)
- ・給排水方式を選べます (水道直結 or タンク)
- ・コインメックオプション
- ・マシン脚 (100mm)
- ・コーヒーカス台下直落とし
- ・ホッパーカギ付きフタ